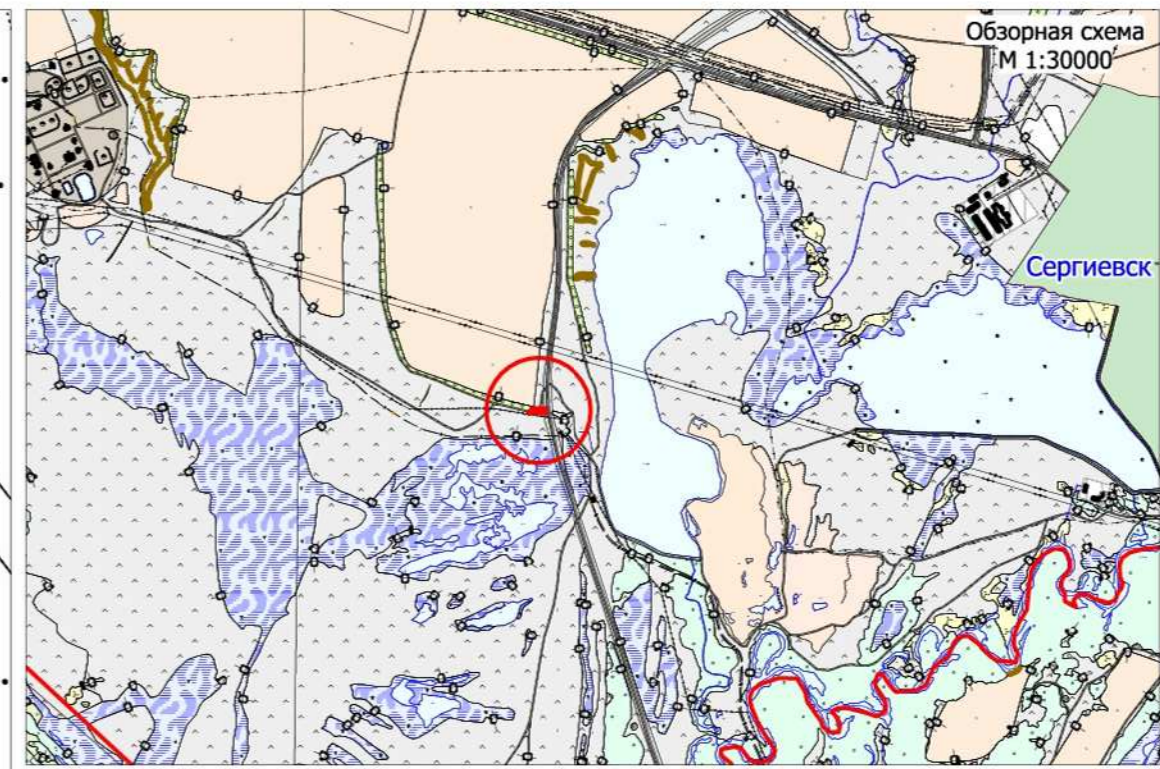
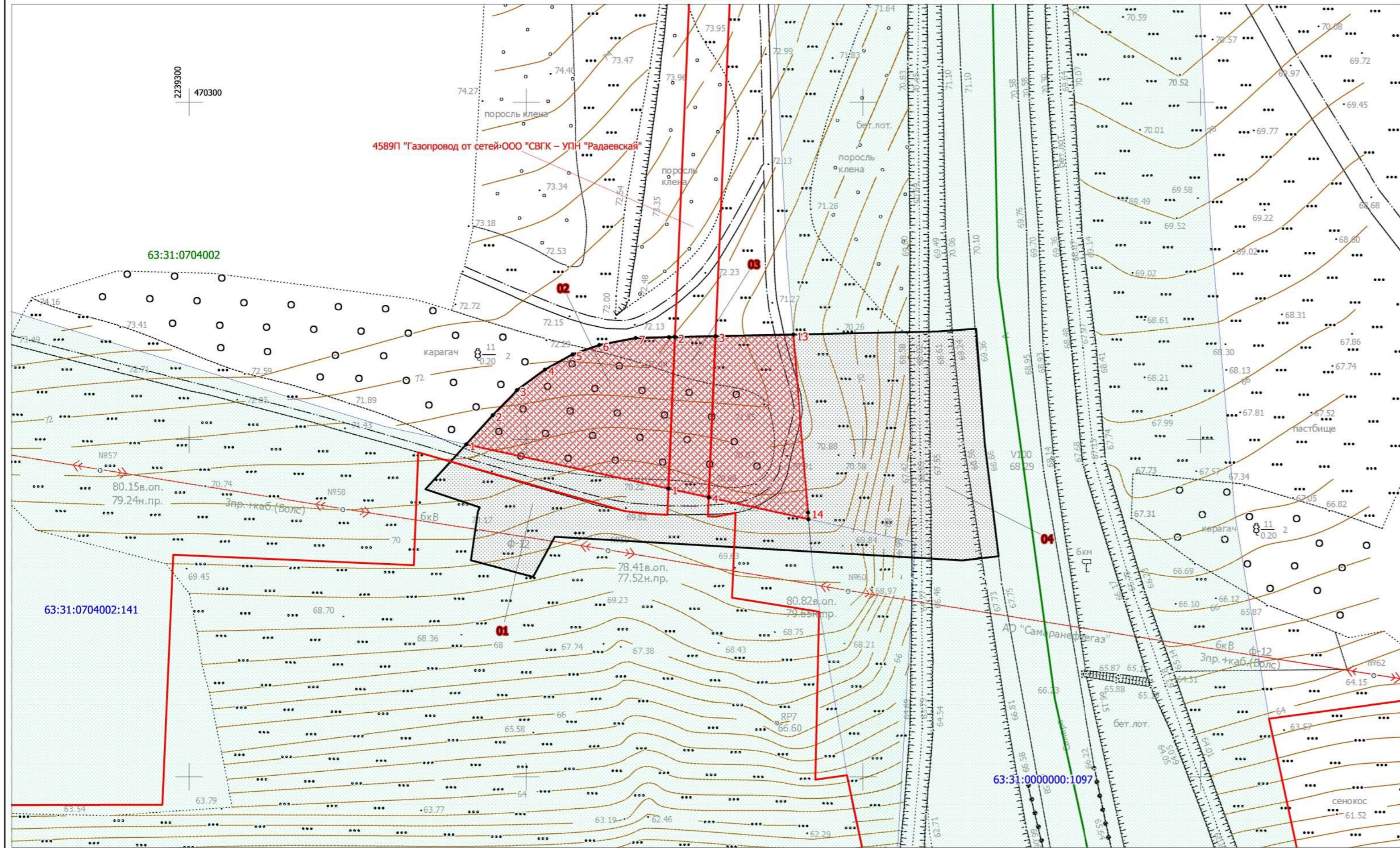


Чертеж межевания территории для строительства объекта АО "Самаранефтегаз":
 "Дополнительные работы по объекту 4589П "Газопровод от сетей ООО "СВГК – УПН "Радаевская". Подъездная дорога к ГРПБ",
 в границах сельского поселения Сергиевск муниципального района Сергиевский Самарской области.



Перечень координат земельного участка 63:31:0704002:ЗУ1(1-2)

Id	Хточка	Уточка	Угол	Длина	Направление
1	470 249,29	2 239 341,09	42°16'31"	5,81	1-2
2	470 253,59	2 239 345,00	44°19'51"	5,23	2-3
3	470 257,33	2 239 348,65	53°40'35"	5,15	3-4
4	470 260,38	2 239 352,80	61°20'3"	4,69	4-5
5	470 262,63	2 239 356,92	70°46'55"	4,19	5-6
6	470 264,01	2 239 360,88	78°55'5"	5,46	6-7
7	470 265,06	2 239 366,24	88°36'22"	4,93	7-8
8	470 265,18	2 239 371,17	88°42'49"	0,89	8-9
9	470 265,20	2 239 372,06	182°26'21"	22,49	9-10
10	470 242,74	2 239 371,11	282°18'40"	30,73	10-1
11	470 241,44	2 239 377,08	2°24'46"	23,91	11-12
12	470 265,32	2 239 378,08	88°51'26"	11,53	12-13
13	470 265,55	2 239 389,62	175°9'12"	26,46	13-14
14	470 239,19	2 239 391,85	175°14'16"	0,99	14-15
15	470 238,20	2 239 391,93	282°18'18"	15,21	15-11

Перечень координат земельного участка 63:31:0704002:ЗУ2 (пересечение с ранее утверждённым проектом 4589П "Газопровод от сетей ООО "СВГК – УПН "Радаевская")

Id	Хточка	Уточка	Угол	Длина	Направление
1	470 242,74	2 239 371,11	2°26'21"	22,49	1-2
2	470 265,20	2 239 372,06	88°51'29"	6,02	2-3
3	470 265,32	2 239 378,08	182°24'46"	23,91	3-4
4	470 241,44	2 239 377,08	282°16'56"	6,11	4-1

Экспликация

Номер	Кадастровый номер	Обозначение	Характеристика части	Правообладатель	Категория земель	Разрешённое использование	Местоположение	Площадь кв.м
01	63:31:0704002:141	:141/чзу1	Земельный участок под подъездную дорогу к ГРПБ	Администрация м.р. Сергиевский	Земли сельскохозяйственного назначения	Для ведения сельскохозяйственной деятельности (земельные участки фонда перераспределения)	Российская Федерация, Самарская область, Сергиевский район, д. Студеный Ключ	528
02	63:31:0704002	:ЗУ1(1-2)	Земельный участок под подъездную дорогу к ГРПБ	Администрация м.р. Сергиевский	Земли сельскохозяйственного назначения	Для трубопроводного транспорта	Самарская область, муниципальный район Сергиевский, сельское поселение Сергиевск	781
03	63:31:0704002	:ЗУ2	Земельный участок под подъездную дорогу к ГРПБ	Администрация м.р. Сергиевский	Земли сельскохозяйственного назначения	Для трубопроводного транспорта	Самарская область, муниципальный район Сергиевский, сельское поселение Сергиевск	140
04	63:31:0704002:1097	:1097/чзу1	Земельный участок под подъездную дорогу к ГРПБ	Самарская область, постоянное (бессрочное) пользование Министерства транспорта и автомобильных дорог Самарской области (сервитут АО "Самаранефтегаз")	Земли промышленности и иного специального назначения	Под автомобильной дорогой общего пользования Обход с. Сергиевска	Самарская область, муниципальный район Сергиевский, сельское поселение Сергиевск	904
							Общая площадь:	2 353
							Общая площадь земель неограниченной гос. собственности:	921

- Условные обозначения:
- 63:00:0000000 - Границы кадастрового квартала;
 - 63:00:0000000 - Границы земельного участка по сведениям ЕГРН;
 - Существующие красные линии;
 - Устанавливаемые красные линии (совпадают с границами территории, в отношении которой осуществляется подготовка проекта планировки);
 - Границы образуемого земельного участка и номера характерных точек;
 - Границы зоны планируемого размещения проектируемой подъездной дороги.

Примечание:

- линии отступа от красных линий в целях определения мест допустимого размещения зданий, строений, сооружений - не устанавливаются;
- границы образуемых и (или) изменяемых земельных участков, условные номера образуемых земельных участков, в том числе в отношении которых предполагаются их резервирование и (или) изъятие для государственных или муниципальных нужд - отсутствуют;
- границы публичных сервитутов - не устанавливаются;
- охранные зоны - не устанавливаются.

Заказчик: АО «Самаранефтегаз»				"Дополнительные работы по объекту 4589П "Газопровод от сетей ООО "СВГК – УПН "Радаевская". Подъездная дорога к ГРПБ", в границах сельского поселения Сергиевск муниципального района Сергиевский Самарской области			
Изм.	Лист	№ документа	Подпись	Дата	Стадия	Лист	Листов
Разработал	Симоненко В.О.				Проект межевания территории	1	1
Проверил	Чубенко М.А.						
И.контр.					Чертеж межевания территории Масштаб 1:500		ООО «СамараНИПИнефть»